



# Fases do Crescimento e desenvolvimento de Piaget

PROFESSORA KARIM MOZENA





# Fases do Crescimento e desenvolvimento de Piaget

- **Fase Sensório Motora (Nascimento a 2 anos):**

- As crianças exploram o mundo principalmente através dos sentidos e ações motoras.
- Desenvolvimento inicial da coordenação motora.
- Desenvolvimento da noção de objeto permanente (a compreensão de que os objetos existem mesmo quando não estão visíveis).

- **Fase Pré-operacional (2 a 7 anos):**

- Desenvolvimento da linguagem e do uso de símbolos.
- Pensamento egocêntrico, onde a criança tem dificuldade em ver as coisas do ponto de vista de outras pessoas.
- Desenvolvimento de habilidades de jogo simbólico.
- Falta de conservação, onde as crianças têm dificuldade em entender que as características dos objetos (como volume ou massa) permanecem inalteradas mesmo quando a aparência física muda.





# Fases do Sistema Libidinoso de Sigmund Freud

- **Fase Oral (0-1 ano):**
  - Nesta fase, a boca é a principal zona erógena.
  - A principal atividade é a alimentação, e a criança encontra prazer na sucção.
  - As experiências nesta fase podem influenciar atitudes em relação à dependência e autonomia mais tarde na vida.
  
- **Fase Anal (1-3 anos):**
  - A zona erógena principal muda para a região anal.
  - O foco está no controle dos esfíncteres e na satisfação resultante desse controle.
  - O desenvolvimento adequado durante esta fase é crucial para o desenvolvimento de habilidades de autonomia e controle





# Teoria de Vygotsky

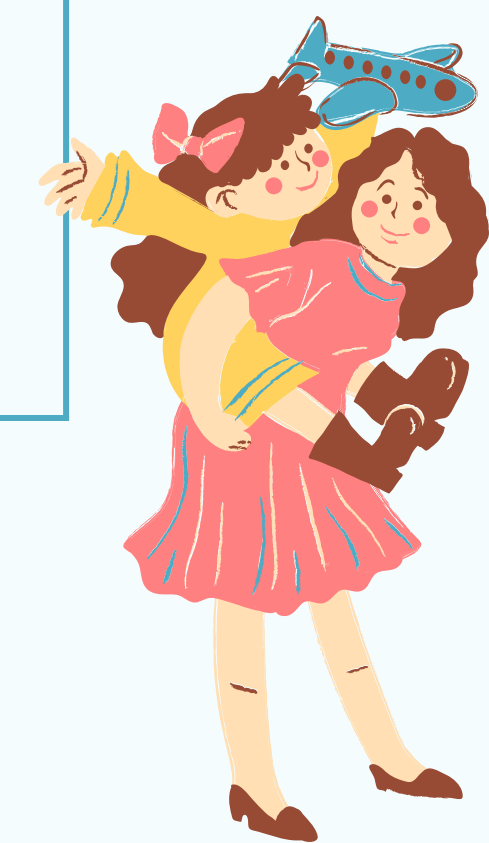
- **Zona de Desenvolvimento Proximal (ZDP):** Refere-se à distância entre o nível de desenvolvimento real da criança (o que ela pode fazer sozinha) e o nível de desenvolvimento potencial (o que ela pode fazer com ajuda). A aprendizagem mais eficaz ocorre dentro da Zona de Desenvolvimento Proximal.
- **Andamiaje (Scaffolding):** Este conceito está relacionado à ajuda fornecida por um tutor ou professor para apoiar a aprendizagem do aluno. Conforme o aluno ganha competência, o andamiaje é gradualmente retirado.
- **Internalização:** Refere-se ao processo pelo qual as atividades inicialmente aprendidas com a ajuda de outros se tornam internalizadas e podem ser realizadas de forma independente pela criança.
- **Funções Psicológicas Superiores:** Vygotsky destacou a importância da linguagem e da interação social no desenvolvimento de funções psicológicas superiores, como a resolução de problemas e o raciocínio abstrato.
- **Papel da Cultura:** Vygotsky enfatizou a importância da cultura na formação do pensamento humano. As ferramentas culturais, como linguagem e símbolos, desempenham um papel crucial na maneira como as crianças aprendem e desenvolvem suas capacidades cognitivas.



IDADE	PIAGET	FREUD	VYGOTSKY
Fase Sensório Motora (Nascimento a 2 anos) - PIAGET	As crianças exploram o mundo principalmente através dos sentidos e ações motoras.	Nesta fase, a boca é a principal zona erógena.	
	Desenvolvimento inicial da coordenação motora.	A principal atividade é a alimentação, e a criança encontra prazer na sucção.	
<b>Fase Oral (0-1 ano) - FREUD</b>	Desenvolvimento da noção de objeto permanente (a compreensão de que os objetos existem mesmo quando não estão visíveis).	As experiências nesta fase podem influenciar atitudes em relação à dependência e autonomia mais tarde na vida.	



IDADE	PIAGET	FREUD	VYGOSKY
Fase Sensório Motora (Nascimento a 2 anos) - PIAGET	IDEM	A zona erógena principal muda para a região anal.	
Fase Anal (1-3 anos) - FREUD		O foco está no controle dos esfíncteres e na satisfação resultante desse controle.	
		O desenvolvimento adequado durante esta fase é crucial para o desenvolvimento de habilidades de autonomia e controle.	



**proxima aula**



# Fases do Crescimento e desenvolvimento de Piaget

- **Fase Pré-operacional (2 a 7 anos):**

- Desenvolvimento da linguagem e do uso de símbolos.
- Pensamento egocêntrico, onde a criança tem dificuldade em ver as coisas do ponto de vista de outras pessoas.
- Desenvolvimento de habilidades de jogo simbólico.
- Falta de conservação, onde as crianças têm dificuldade em entender que as características dos objetos (como volume ou massa) permanecem inalteradas mesmo quando a aparência física muda.







# Fases do Sistema Libidinoso de Sigmund Freud

- **Fase Oral (0-1 ano):**
  - Nesta fase, a boca é a principal zona erógena.
  - A principal atividade é a alimentação, e a criança encontra prazer na sucção.
  - As experiências nesta fase podem influenciar atitudes em relação à dependência e autonomia mais tarde na vida.
- **Fase Anal (1-3 anos):**
  - A zona erógena principal muda para a região anal.
  - O foco está no controle dos esfíncteres e na satisfação resultante desse controle.
  - O desenvolvimento adequado durante esta fase é crucial para o desenvolvimento de habilidades de autonomia e controle



# Fases do Crescimento e desenvolvimento de Piaget



- **Fase Operacional Concreta (7 a 11 anos):**
  - Desenvolvimento da capacidade de pensar de forma mais lógica e realizar operações mentais concretas.
  - Melhora a compreensão da conservação de quantidades.
  - Desenvolvimento de habilidades de resolução de problemas concretos
- **Fase Operacional Formal (11 anos em diante):**
  - Desenvolvimento da capacidade de pensar de forma lógica sobre conceitos abstratos e hipotéticos.
  - Capacidade de raciocinar sobre possibilidades e situações hipotéticas.
  - Desenvolvimento do pensamento abstrato e do pensamento crítico.



# Fases do Crescimento e desenvolvimento de Piaget



- **Fase Operacional Concreta (7 a 11 anos):**
  - Desenvolvimento da capacidade de pensar de forma mais lógica e realizar operações mentais concretas.
  - Melhora a compreensão da conservação de quantidades.
  - Desenvolvimento de habilidades de resolução de problemas concretos



IDADE	PIAGET	FREUD	VIGOTSKY
Fase Pré-operacional (2 a 7 anos) - PIAGET	Desenvolvimento da linguagem e do uso de símbolos.	A zona erógena principal é agora os genitais.	
Fase Fálica (3-6 anos) - FREUD	Pensamento egocêntrico, onde a criança tem dificuldade em ver as coisas do ponto de vista de outras pessoas.	Complexo de Édipo: Desenvolvimento de sentimentos amorosos pela mãe e ciúmes em relação ao pai (no caso dos meninos) e o Complexo de Electra (sentimentos pela figura paterna nas meninas).	
	Desenvolvimento de habilidades de jogo simbólico.	A resolução dos complexos é essencial para a formação da identidade de gênero e o desenvolvimento emocional saudável.	
	Falta de conservação, onde as crianças têm dificuldade em entender que as características dos objetos (como volume ou massa) permanecem inalteradas mesmo quando a aparência física muda.		



<b>IDADE</b>	<b>PIAGET</b>	<b>FREUD</b>	<b>VIGOTSKY</b>
Fase Operacional Concreta (7 a 11 anos) - PIAGET	Desenvolvimento da capacidade de pensar de forma mais lógica e realizar operações mentais concretas.	Não é estritamente uma fase, mas um período de calma nas atividades sexuais.	
Período de Latência (6 anos até a puberdade) - FREUD	Melhora a compreensão da conservação de quantidades.	As energias psíquicas são direcionadas para atividades sociais, intelectuais e esportivas.	





# Teoria de Vygotsky

- **Zona de Desenvolvimento Proximal (ZDP):** Refere-se à distância entre o nível de desenvolvimento real da criança (o que ela pode fazer sozinha) e o nível de desenvolvimento potencial (o que ela pode fazer com ajuda). A aprendizagem mais eficaz ocorre dentro da Zona de Desenvolvimento Proximal.
- **Andamiaje (Scaffolding):** Este conceito está relacionado à ajuda fornecida por um tutor ou professor para apoiar a aprendizagem do aluno. Conforme o aluno ganha competência, o andamiaje é gradualmente retirado.
- **Internalização:** Refere-se ao processo pelo qual as atividades inicialmente aprendidas com a ajuda de outros se tornam internalizadas e podem ser realizadas de forma independente pela criança.
- **Funções Psicológicas Superiores:** Vygotsky destacou a importância da linguagem e da interação social no desenvolvimento de funções psicológicas superiores, como a resolução de problemas e o raciocínio abstrato.
- **Papel da Cultura:** Vygotsky enfatizou a importância da cultura na formação do pensamento humano. As ferramentas culturais, como linguagem e símbolos, desempenham um papel crucial na maneira como as crianças aprendem e desenvolvem suas capacidades cognitivas.



**proxima aula**

# Fases do Sistema Libidinoso de Sigmund Freud



- **Fase Fálica (3-6 anos):**
  - A zona erógena principal é agora os genitais.
  - Complexo de Édipo: Desenvolvimento de sentimentos amorosos pela mãe e ciúmes em relação ao pai (no caso dos meninos) e o Complexo de Electra (sentimentos pela figura paterna nas meninas).
  - A resolução dos complexos é essencial para a formação da identidade de gênero e o desenvolvimento emocional saudável.
- **Período de Latência (6 anos até a puberdade):**
  - Não é estritamente uma fase, mas um período de calma nas atividades sexuais.
  - As energias psíquicas são direcionadas para atividades sociais, intelectuais e esportivas.
- **Fase Genital (Puberdade em diante):**
  - O interesse sexual volta a surgir, direcionado para relacionamentos maduros.
  - O foco agora é nas relações interpessoais e na busca de relações sexuais maduras e gratificantes.







# Teoria de Vygotsky

- **Zona de Desenvolvimento Proximal (ZDP):** Refere-se à distância entre o nível de desenvolvimento real da criança (o que ela pode fazer sozinha) e o nível de desenvolvimento potencial (o que ela pode fazer com ajuda). A aprendizagem mais eficaz ocorre dentro da Zona de Desenvolvimento Proximal.
- **Andamiaje (Scaffolding):** Este conceito está relacionado à ajuda fornecida por um tutor ou professor para apoiar a aprendizagem do aluno. Conforme o aluno ganha competência, o andamiaje é gradualmente retirado.
- **Internalização:** Refere-se ao processo pelo qual as atividades inicialmente aprendidas com a ajuda de outros se tornam internalizadas e podem ser realizadas de forma independente pela criança.
- **Funções Psicológicas Superiores:** Vygotsky destacou a importância da linguagem e da interação social no desenvolvimento de funções psicológicas superiores, como a resolução de problemas e o raciocínio abstrato.
- **Papel da Cultura:** Vygotsky enfatizou a importância da cultura na formação do pensamento humano. As ferramentas culturais, como linguagem e símbolos, desempenham um papel crucial na maneira como as crianças aprendem e desenvolvem suas capacidades cognitivas.





# Conceitos-chave da teoria de Piaget:

- **Assimilação:** Refere-se ao processo pelo qual uma pessoa incorpora novas informações ou experiências em seus esquemas mentais existentes. Em outras palavras, ela tenta entender algo novo com base no que já sabe.
- **Acomodação:** Este é o processo pelo qual os esquemas mentais existentes são ajustados ou modificados para acomodar novas informações ou experiências que não podem ser assimiladas. É uma adaptação dos esquemas existentes para lidar com a nova informação.

## Estágios de Desenvolvimento:

- **Sensório Motor (0-2 anos):** Aprendizado por meio dos sentidos e ações motoras.
- **Pré-operacional (2-7 anos):** Desenvolvimento da linguagem e uso de símbolos, mas ainda pensamento egocêntrico.
- **Operacional concreto (7-11 anos):** Desenvolvimento da lógica e pensamento reversível, mas ainda em situações concretas.
- **Operacional formal (11 anos em diante):** Desenvolvimento do pensamento abstrato e hipotético.

IDADE	PIAGET	FREUD	VIGOTSKY
Fase Operacional Formal (11 anos em diante) - PIAGET	Desenvolvimento da capacidade de pensar de forma lógica sobre conceitos abstratos e hipotéticos.	O interesse sexual volta a surgir, direcionado para relacionamentos maduros.	
Fase Genital (Puberdade em diante) - FREUD	Capacidade de raciocinar sobre possibilidades e situações hipotéticas.	O foco agora é nas relações interpessoais e na busca de relações sexuais maduras e gratificantes.	
	Desenvolvimento do pensamento abstrato e do pensamento crítico.		





**ONP - O novo Paradigma online**

**Contato: [administrativo@onovoparadigma.online](mailto:administrativo@onovoparadigma.online)**

**RJ - (21)99463-9285**

**SP - (19)98607-9252**

**Online para todo o Brasil**

**ONP – O Novo Paradigma Online**